



Côte-à-Côte

Édition 2016 - N° 3 du 7 mars 2016

Mot de Réal

Une entente qui se veut un compromis dans le contexte

Comme vous, j'ai suivi par les médias et les webconférences de l'AQCPE, le déroulement des négociations de dernière minute entre notre nouveau ministre, M. Sébastien Proulx, et notre association provinciale. Personnellement je crois, et ce, malgré toutes nos réserves, qu'il faille considérer positivement cette allocation de transition en 2016-2017 de 41,1 millions de dollars, tout en admettant que nous avons encore bien peu d'informations sur la situation d'ensemble.

Dans le contexte, aurions-nous pu gagner plus? À la veille du budget, la mobilisation vivait un essoufflement tout à fait normal après des mois d'activités et cette entente nous permettra de prendre un temps de pause, mesurer les impacts réels des nouveaux paramètres de financement (paramètre par paramètre), en étoffer la démonstration, poursuivre la valorisation du réseau et garder les lignes de communication ouvertes tant avec les députés, les médias, qu'avec nos partenaires, notre personnel et les parents.

Cette allocation transitoire nous préservera de compressions additionnelles prévues pour 2016-2017 et nous permettra une pause. Elle permettra de différer le débat d'une année et d'élargir la mobilisation sur plusieurs fronts à la fois. Cela permettra de nous adjoindre le soutien essentiel de plus de partenaires et ainsi, rendre la mobilisation plus efficace à travers le Québec pour 17-18. Cela en espérant que le contexte socioéconomique et les discussions reprises avec un nouveau ministre qui semble plus sensible et atteignable à la cause des enfants et de leur famille, viendront influencer et faire marche arrière définitive à ce gouvernement quant aux compressions. D'autant que notre nouveau ministre hérite aussi de l'éducation alors que notre premier ministre, lors de sa nomination a clairement exprimé une intention de considérer l'éducation dès la petite enfance. Une position tout à fait nouvelle.

Il faudra profiter de la prochaine année pour convaincre et démontrer l'importance de notre réseau pour les enfants et les jeunes familles du Québec et faire reculer définitivement ce gouvernement quant aux compressions annoncées. Connaissons-nous beaucoup d'entreprises qui ont permis le retour sur le marché du travail de près de 70 000 femmes au Québec, leur permettant de fonder une famille et de se réaliser professionnellement? Beaucoup d'entreprises qui ont fait augmenter le PIB de 5Milliards \$? Beaucoup d'entreprises qui rapportent 1,50\$ pour chaque 1\$ investi?

Convaincre le parti libéral que le réseau des CPE n'est pas une dépense mais un investissement pour le Québec, voilà notre objectif.



Cliquez sur l'image ↑ pour réentendre l'entrevue que Réal a donné à Bonjour la Côte, mercredi le 24 février.

Dans ce numéro:

Mot de Réal	1
Le RCPECN au Forum Socioéconomique de la HCN	3
Planetree Petite Enfance	4
Formation Croqu'Plaisir	4
Service de publication	5
Petite enfance, Grande forme	6
Défi Château de neige	7
Nos CPE en actions	8
Agenda	9



Côte-à-Côte

Mot de Réal (suite)

On peut faire un bilan très positif de cette lutte des derniers mois. Particulièrement vous, directions et membres du personnel de la Côte-Nord qui avez porté le flambeau et créé une formidable mobilisation non seulement de notre réseau mais aussi des parents qui ont été saisis de la cause et nous ont appuyés. La mobilisation aura eu ses effets, faisant reculer temporairement ce gouvernement.

Sans notre mobilisation et celle de tout le Québec, ces 41,1 M\$ ne seraient pas sur la table. De cela, j'en suis absolument convaincu !

Et nous aurons de la mémoire lors des prochaines élections. Une chose est sûre : dorénavant, à chacune de ces prochaines élections, nous exigerons des engagements fermes des partis envers la politique familiale et le réseau des centres de la petite enfance.

Réal



Photo: Isabelle Desbiens

A Baie-Comeau, sous les yeux amusés de notre député de Manicouagan, Martin Ouellet, cette petite était fière de montrer qu'elle aimait son CPE.



Forestville



Havre St-Pierre



Longue Pointe de Mingan



Sept-Îles



Port-Cartier



Les Escoumins

Plus de photos sur:





Côte-à-Côte

Le RCPECN au Forum socioéconomique de la Haute Côte-Nord

Se tenait le 12 février dernier à Les Escoumins, un forum socioéconomique, présidé par Mme Micheline Ancil, Préfet de la MRC. Le RCPECN y était invité afin de faire valoir l'importance des services de garde éducatifs pour les municipalités. Un tableau présentait que la demande pour les services de garde est croissante en Haute Côte-Nord et l'offre insuffisante. Une belle opportunité pour notre réseau de faire valoir :

- Qu'aujourd'hui, les jeunes adultes veulent, à la fois, fonder une famille et se réaliser professionnellement. Selon statistiques Canada, pour 70% des familles, les deux parents travaillent;
- Les services de garde éducatifs sont ainsi devenus aussi importants pour une municipalité que l'est l'école;
- Une des caractéristiques de la Côte-Nord est qu'un grand pourcentage de la population provient de l'extérieur, attirée par l'emploi. Or, un des critères pour ces familles qui songent à s'installer en Côte-Nord, est la disponibilité de services de garde;
- L'importance du réseau des services de garde éducatifs pour favoriser l'attraction et la rétention du personnel; ainsi, afin d'attirer et de fidéliser la main d'œuvre pour les entreprises, la disponibilité de services de garde est devenue un critère très important;
- Le partenariat public/privé est intéressant à cet effet. Les règles sur les infrastructures pour les projets à développer sont une belle opportunité pour les entreprises de s'investir dans la communauté et de pouvoir offrir des places en priorité à leur personnel;
- Importance du réseau des services de garde éducatifs pour prévenir la dévitalisation des municipalités;
- Les municipalités s'inquiètent de la baisse de population. Elles s'inquiètent aussi pour l'avenir de leurs petites écoles;



Photo: Réal Aloïse

Voici une analogie avec une de nos ressources naturelles les plus importantes dans notre région : la forêt.

Pour créer une forêt (écoles), il faut planter des arbres (services de garde) attirant ainsi les jeunes familles.

La place du bio-alimentaire:

- Les enfants dans nos services sont les consommateurs de demain;
- Ils développent, durant les premières années de leur vie dans nos services, leurs goûts et intérêts;
- Ils influencent eux-mêmes leur famille quant à l'alimentation car les familles demandent souvent comment on apprête tel ou tel menu que leur enfant dit aimer et réclame à la maison;
- L'alimentation est une dimension très importante de la qualité des services en services de garde éducatifs;
- L'ouverture sur la communauté est aussi une dimension importante;
- Les services de garde éducatifs sont prêts à acheter et offrir aux enfants des produits de la région; à les intégrer dans leurs menus;

Le défi : L'approvisionnement
Le moindre coût

Il y a un intérêt certain et une ouverture des services de garde éducatifs à acheter les produits de la région si les deux défis sont surmontés.



Côte-à-Côte

Planetree Petite Enfance



Parmi les activités à venir prochainement :

- Le comité de pilotage du projet se réunira vendredi le 11 mars prochain;
- L'évaluation de la santé organisationnelle au temps 2 se déroule durant la période du 22 février au 11 mars prochain;
- Le travail est entrepris pour l'évaluation des environnements centrés sur la personne, prévu ce printemps et, pour ce faire, des partenariats sont convenus avec d'autres RCPE et des organismes impliqués dans le développement durable;
- Un sondage de satisfaction de la clientèle est en consultation et sera proposé aux membres.

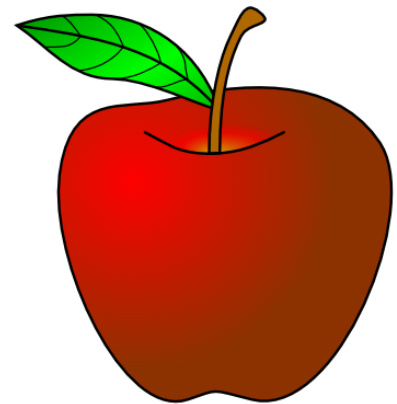
Et nous sommes toujours en attente des réponses de demandes de financement pour l'an 3.



Formation **CR** **QU'** *Plaisir*

Les responsables en alimentation du secteur de Sept-Îles ont déjà reçu la formation «Standardisation des recettes» le 24 février dernier.

Pour les responsables en alimentation des autres régions de la Côte-Nord, la formation aura lieu en visioconférence le **22 mars prochain de 13:30 à 16:30**. Le matériel « *Croqu'Plaisir* » a été posté dans chacun de vos milieux et les frais seront assumés par la TIR (Table intersectorielle régionale). Pour cette formation, Mme Diane Sonier, nutritionniste du CISSS et formatrice Croqu'Plaisir, vous demande d'apporter une calculatrice et un crayon. Mme Ellen Ward a invité les nutritionnistes de chacun de vos milieux à se joindre à vous pour cette formation dans le but d'être outillées pour vous accompagner par la suite. Je vous invite à nous faire parvenir votre inscription le plus tôt possible en complétant le formulaire qui vous a déjà été envoyé.





Côte-à-Côte

Service de publication

Nous avons publié sur notre site Internet ainsi que sur notre page Facebook, l'offre d'emploi du CPE Les P'tits Bécots qui était à la recherche de 2 éducatrices pour leur CPE. Nous tenons à vous mentionner qu'il y a eu pas moins de 4 848 personnes qui ont vu l'affichage et que le CPE a réussi à combler chacun des postes affichés.

Partenaire

william coop

Des accessoires pour la maison, des jeux et des produits pour toute la famille à des prix compétitifs!



AVIS DE RECHERCHE

Vous avez de l'intérêt pour les enfants et souhaiteriez en faire une carrière?

Vous aimeriez être votre patron et travailler à la maison?

L'équipe du CPE Bureau coordonnateur Magimuse est à la recherche de personnes CLÉS pour devenir...

Responsable en service de garde en milieu familial

Vous êtes intéressé ou pour plus d'informations, contactez Mme Annie Leblanc
418-295-7145 poste #226

Regroupement des CPE Côte-Nord à Baie-Comeau.
8 février, 16:49

OFFRE D'EMPLOI
Le CPE Les P'tits Bécots est à la recherche d'une "éducatrice qualifiée - remplacement congé maternité" et une "éducatrice occasionnelle"
Pour consulter les offres: www.rcpecn.com

4848 personnes atteintes Mettre en avant

J'aime Commenter Partager

Andrée Blouin, Marie-Michèle Fortin, Veronique Cils-lashes et Chronologique

Dans le même ordre d'idées, nous avons également publié cet « avis de recherche » pour le CPE/BC Magimuse.

N'hésitez pas à nous adresser vos affichages.

Suivez-nous maintenant sur :





Côte-à-Côte

Petite enfance, Grande forme

Les événements régionaux de reconnaissance

Bonne nouvelle! Lors de la dernière Table des gestionnaires, il a été décidé de reporter l'évènement régional de reconnaissance «PE-GF» qui était prévu en février dernier puisque le but était de rejoindre le plus grand nombre de gens possible. Une version de fin de semaine restait l'idée gagnante. C'est donc avec grand bonheur que les membres du comité régional « Petite enfance, Grande forme » ont accueilli cette décision qui démontre clairement l'intérêt de poursuivre l'amélioration des environnements favorables à la saine alimentation au développement moteur et au jeu actif.

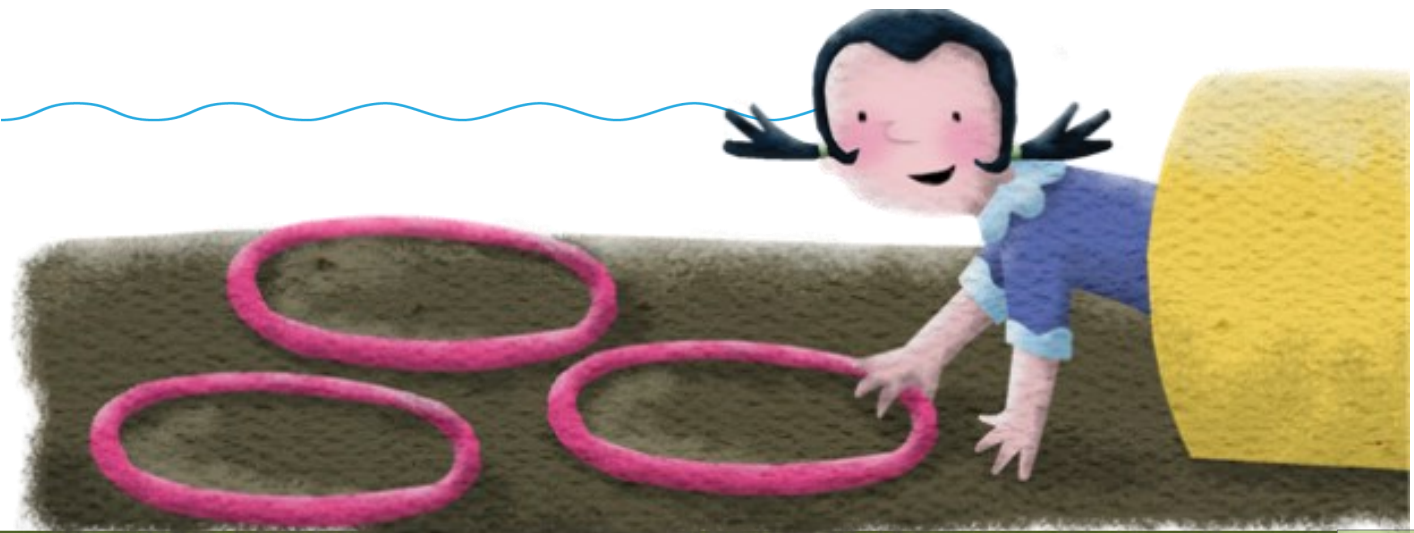
Les nouvelles dates sont le **14 mai à Baie-Comeau** et le **15 mai à Sept-Îles**. Une rencontre du comité régional est prévue pour le mois de mars et par la suite, nous vous ferons parvenir l'invitation ainsi que le déroulement des activités. Tenant compte que la formation « Standardisation des recettes » aura été donnée, une autre activité réservée aux responsables en alimentation sera à l'horaire.

Le milieu familial

Pour les derniers mois du projet « Petite enfance, Grande forme », le comité a comme objectif de rejoindre les **responsables en milieu familial** pour leur faire découvrir le cadre de référence « **Gazelle et Potiron** » ainsi que la plateforme PE-GF sur laquelle on retrouve le questionnaire ainsi que d'autres outils pouvant les aider dans leur quotidien avec les enfants et améliorer leur environnement les rendant favorables à la saine alimentation, au développement moteur et au jeu actif.

Le comité régional est ouvert et disponible à accompagner les bureaux coordonnateurs dans la mise en place d'activités de mobilisation et de rencontres d'information en s'adaptant à la réalité, aux besoins et à la couleur de chaque BC et ce, en tenant compte des RSG.

Nous sommes prêts, il vous suffit de me contacter par téléphone ou par courriel. Faites-nous connaître vos attentes et vos besoins!





Côte-à-Côte

Défi Château de neige



Nous n'avons pas encore les noms des gagnants des CPE et/ou RSG de la Côte-Nord.

Dès que nous les aurons nous les publierons sur notre page Facebook.

Vous pouvez déjà aller voir les photos des participants au [Cliquez ici](#)

Vu sur Facebook

Une éducatrice est:
créative comme Picasso 🎨,
rapide comme l'éclair ⚡,
tendre comme un Câlinour 🐻,
elle a une mémoire d'éléphant 🐘 et
une patience d'ange 😊.
Elle a des yeux 👁️ tout le tour de la tête,
un filtre nasal 🤧,
un microphone incorporé 🎤,
des oreilles bioniques 🦻,
huit bras d'une pieuvre 🐙,
une vessie de cinq litres,
un système immunitaire révolutionnaire 🍏



william coop

LE regroupement d'achat
du réseau de la petite
enfance québécois



Côte-à-Côte

Nos CPE et CPE/BC en action

St-Valentin et mobilisation CPE Touchatouille

Bonjour,

Voici l'action que nous avons fait ce matin (12 février) dans le cadre de la fête de la St-Valentin:

Nous avons accueilli nos parents avec un petit muffin garni d'un mémo « Réduire nos portions, c'est NON! » au recto et « Appelez le Ministre avec les numéros de téléphone » au verso. Nous leur mentionnions que le Ministre se veut celui des familles et non des CPE comme il l'a mentionné cette semaine! Alors, nous invitons les parents à l'appeler pour lui expliquer leurs



Les plaisirs d'hiver au CPE Touchatouille



Retrouvez-nous sur le Web!

www.rcpecn.com

Partenaire

william coop



Emploi
Québec



Regroupement des CPE
Côte-Nord

859, rue Bossé, bureau 116
Baie-Comeau Qc G5C 3P8

Téléphone: 418-295-3567 / 1-866-795-3567

Télocopieur: 418-295-1467 / 1-877-795-1467

Courriel: rcpecn@globetrotter.net



Agenda

- | | |
|--|---------|
| ➤ Rencontre WebEx « Espace RCPE » | 7 mars |
| ➤ Comité de pilotage projet Planetree | 11 mars |
| ➤ Comité stratégique jeunesse | 16 mars |
| ➤ Comité régional petite enfance | 17 mars |
| ➤ Rencontre WebEx « Espace RCPE » | 21 mars |
| ➤ Rencontre du Comité PE-GF | 21 mars |
| ➤ Visio formation «Standardisation des recettes» | 22 mars |
| ➤ Table BC | 23 mars |

Événement PE-GF

- | | |
|-----------------|--------|
| ➤ à Baie-Comeau | 14 mai |
| ➤ à Sept-Îles | 15 mai |



Photo: RSG Magimuse - Sylvi Boisclair